

三 島 町
地 域 防 災 計 画
資 料 編



平成 2 7 年 3 月

三 島 町 防 災 会 議

資 料 編 目 次

資料 1	主要山岳	1
資料 2	主要河川	1
資料 3	重要水防地域	1
資料 4	土石流・地すべり・急傾斜・雪崩危険箇所	2～4
資料 5	災害発生時の連絡体制	5
資料 6	気象予警報等の種類と発表基準	6～12
資料 7	被害状況報告書	13～19
資料 8	防災行政無線現況	20～21
資料 9	動員計画	22
資料 10	消防団組織一覧表	22
資料 11	消防力	22
資料 12	救出車両、舟艇、その他機械器具調達先報告書	23
資料 13	避難場所	24
資料 14	避難路	25～28
資料 15	避難所設置及び収容状況	29
資料 16	避難所収容者名簿	30
資料 17	避難所収容台帳	31
資料 18	避難所用物品受払簿	32
資料 19	避難所開設用施設及び器物借用簿	33
資料 20	飲料水供給記録簿	34
資料 21	応急仮設住宅入居該当者調	35
資料 22	応急仮設住宅入居該当対象者選定調書	36
資料 23	応急仮設住宅台帳	37
資料 24	住宅応急修理記録簿	38
資料 25	住宅の応急修理該当者調	39
資料 26	救護班の編成	40
資料 27	救護班編成及び活動記録簿	41
資料 28	救護活動記録簿	42
資料 29	医薬品衛生材料受払簿	43
資料 30	医療班出動編成表	44
資料 31	救護班診療記録	45
資料 32	救護班医薬品衛生材料使用簿	46
資料 33	医薬品衛生材料等引継書	47
資料 34	医院、診療所医療実施状況	48
資料 35	助産台帳	49
資料 36	障害物除去該当者調	50
資料 37	障害物除去該当者選考調書	51
資料 38	障害物除去の実施状況記録簿	52
資料 39	遺体搜索状況記録簿	53
資料 40	遺体処理台帳	54
資料 41	埋葬台帳	55
資料 42	保有車両	56
資料 43	被災使用教科書等調	56
資料 44	被災教科書一覧表	57
資料 45	学用品交付簿	58
資料 46	災害防疫調査指導票	59
資料 47	伝染病予防申請書	60
資料 48	災害防疫業務完了報告書	61
資料 49	臨時ヘリポート調書	62

1 主要山岳

名 称	所在地	標 高 (m)	備 考
志 津 倉 山	大字間方	1,234.3	
前 坪 山	大字間方	1,083.0	
俎 倉 山	大字間方	1,056.5	
高 森 山	大字間方	1,099.8	
洞 巖 山	大字宮下	1,013.0	
湯 の 岳	大字川井	729.3	
三 坂 山	大字名入	831.9	

2 主要河川

名 称	管内延長(km)	流域面積(km ²)	管理区分	備 考
只 見 川	15.30	90.83	福島県	一級河川
大 谷 川	16.60	58.20	福島県	一級河川
滝 谷 川	3.00	4.10	福島県	一級河川
赤 谷 川	4.30	6.50	三島町	普通河川
逆 瀬 川	4.30	5.90	三島町	普通河川

3 重要水防区域

河川名	左・右 岸の別	位 置			延長(m)	予想される 危険概要	対策 工法	人家(戸) 田畑(ha)
		市町村	大字	字				
該 当 な し								

4 土石流・地すべり・急傾斜・雪崩危険箇所

土石流危険溪流（福島県土木部）

番号	溪流番号	水系名	河川名	溪流名	位 置			
					郡・市	市町村	大字	字
1	50444A0001	阿賀野川	滝谷川	沢入沢	大沼郡	三島町	滝谷	居平
2	50444A0002	阿賀野川	只見川	寺沢	〃	〃	大登	
3	50444A0003	阿賀野川	只見川	ツブリガサ沢	〃	〃	大石田	
4	50444A0004	阿賀野川	大谷川	永井沢	〃	〃	大谷	本村
5	50444A0005	阿賀野川	大谷川	唐沢	〃	〃	浅岐	
6	50444A0006	阿賀野川	大谷川	間方沢	〃	〃	間方	
7	50444A0007	阿賀野川	只見川	宮下沢	〃	〃	宮下	
8	50444A0008	阿賀野川	只見川	滝原沢	〃	〃	早戸	滝原居平
9	50444B0006	阿賀野川	大谷川	日暮沢	〃	〃	大谷	中際
10	50444B0008	阿賀野川	大谷川	本村沢	〃	〃	大谷	本村
11	50444B0010	阿賀野川	大谷川	間方沢2号	〃	〃	間方	
12	50444B0011	阿賀野川	大谷川	前沢	〃	〃	間方	
13	50444B0014	阿賀野川	大谷川	入間方沢	〃	〃	間方	入間方
14	50444B0015	阿賀野川	大谷川	入間方沢2号	〃	〃	間方	入間方
15	50444B0018	阿賀野川	只見川	台倉沢	〃	〃	早戸	居平

地すべり危険箇所（福島県土木部）

番号	整理番号	箇所名	水系名	河川名	溪流名	位 置			
						郡・市	市町村	大字	字
1	56	鳥海	阿賀野川	大谷川	大谷川	大沼郡	三島町	大谷	
2	57	倉掛	阿賀野川	大谷川	大谷川	〃	〃	宮下	
3	58	駒啼瀬	阿賀野川	滝谷川	滝谷川	〃	〃	滝谷	
4	59	滝谷	阿賀野川	滝谷川	滝谷川	〃	〃	滝谷	
5	60	下館山	阿賀野川	滝谷川	滝谷川	〃	〃	滝谷	

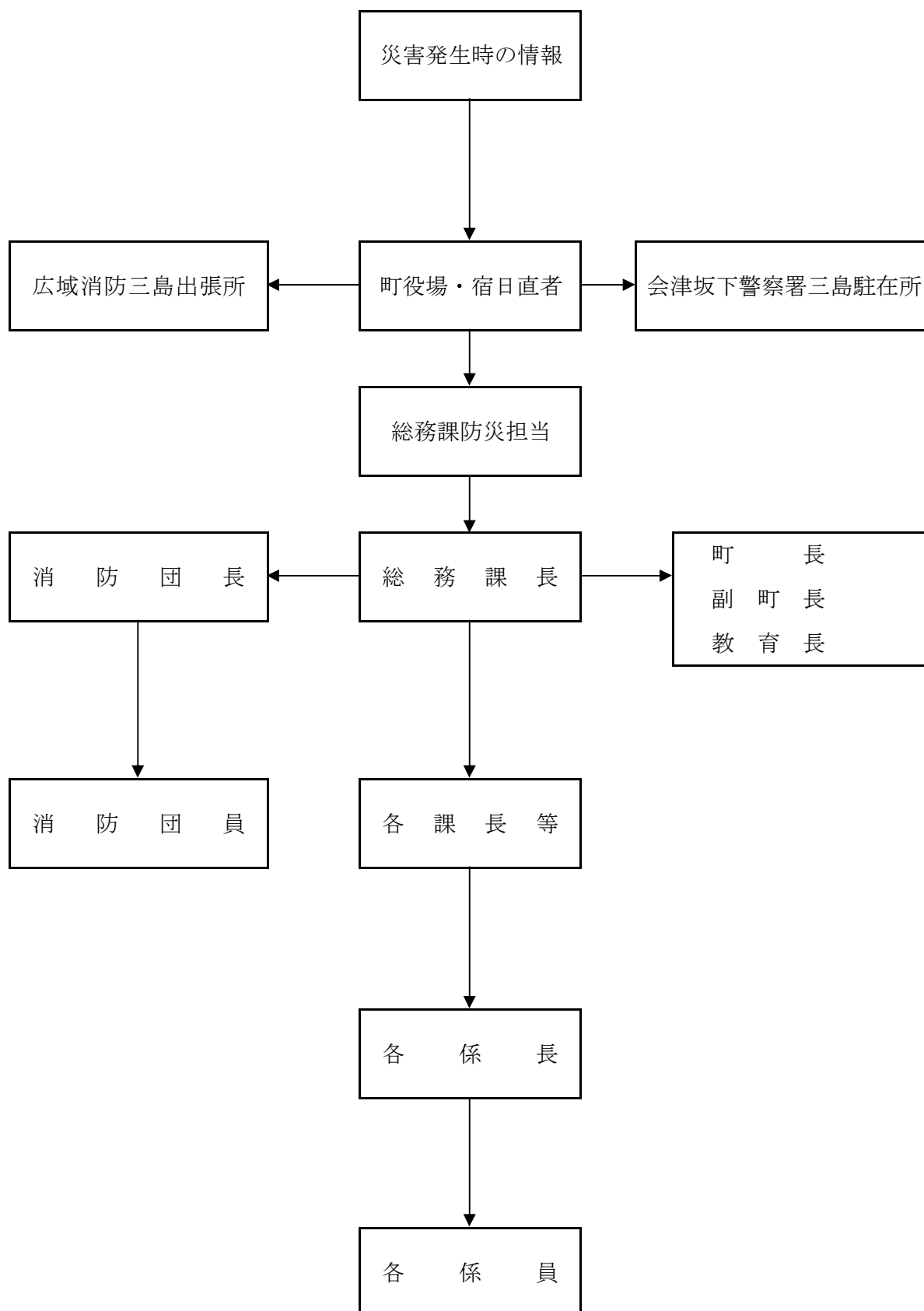
急傾斜地崩壊危険箇所（福島県土木部）

番号	箇所番号	箇所名	位置			
			郡・市	市町村	大字	字
1	638	大石田	大沼郡	三島町	大石田	上居平
2	639	居平	〃	〃	川井	居平
3	640	乙田	〃	〃	宮下	下乙田
4	641	小山	〃	〃	名入	小山居平
5	642	高清水	〃	〃	名入	高清水
6	643	中平	〃	〃	桑原	中平
7	644	湯の平	〃	〃	早戸	湯の平
8	645	居平1号	〃	〃	早戸	居平
9	646	居平2号	〃	〃	早戸	居平
10	647	鳥海	〃	〃	大谷	鳥海
11	648	本村	〃	〃	大谷	中際
12	649	出入口	〃	〃	浅岐	西居平
13	650	上居平	〃	〃	間方	上居平
14	651	居平	〃	〃	滝谷	居平
15	652	上赤谷	〃	〃	名入	上赤谷
16	653	本村	〃	〃	大谷	本村
17	60	米子沢	〃	〃	宮下	米子沢
18	1447	巢郷	〃	〃	西方	居平
19	1448	居平	〃	〃	西方	居平
20	1449	上居平	〃	〃	名入	上居平
21	1450	下館山	〃	〃	滝谷	下館山
22	1451	林崎	〃	〃	大谷	林崎
23	1452	滝原居平	〃	〃	早戸	滝原居平
24	1453	出入口	〃	〃	浅岐	出入口
25	1454	石畑	〃	〃	間方	石畑

雪崩危険箇所（福島県土木部）

番号	箇所番号	箇所名	位置			
			郡・市	市町村	大字	字
1	49	高清水（A）	大沼郡	三島町	名入	高清水
2	50	早戸（A）	〃	〃	早戸	湯ノ平
3	51	小山	〃	〃	名入	小山
4	52-1	間方（A）	〃	〃	間方	上居平
5	52-2	間方（B）	〃	〃	間方	石畑
6	53	滝谷（B）	〃	〃	滝谷	居平
7	54	大石田（A）	〃	〃	大石田	上居平
8	55	名入（B）	〃	〃	名入	上赤谷
9	56	大谷（C）	〃	〃	大谷	中際
10	57	浅岐（B）	〃	〃	浅岐	若林
11	41	浅岐（D）	〃	〃	浅岐	出入口
12	42	間方（C）	〃	〃	間方	宮田

5 災害発生時の連絡体制



6 気象予警報等の種類と発表基準
 (1) 気象予警報等の種類と発表基準

種 類	発 表 基 準	
注 意 報	風雪注意報	風雪によって被害が予想され、具体的には次の条件に該当する場合 雪を伴い、平均風速が12m/s以上になると予想される場合
	強風注意報	強風によって被害があると予想され、具体的には次の条件に該当する場合 平均風速が12m/s以上になると予想される場合
	大雨注意報	大雨によって被害があると予想され、具体的には次の条件に該当する場合 1時間 地点雨量 30mm以上 3時間 地点雨量 50mm以上 24時間 地点雨量 70mm以上、山地120mm以上 のいずれかになると予想される場合
	洪水注意報	洪水によって被害があると予想され、具体的には次の条件に該当する場合 1時間 地点雨量 30mm以上、ただし総雨量60mm以上 3時間 地点雨量 50mm以上、ただし総雨量60mm以上 24時間 地点雨量 会津 90mm以上、山地140mm以上 のいずれかになると予想される場合
	大雪注意報	大雪によって被害があると予想され、具体的には次の条件に該当する場合 24時間の降雪の深さ 平地20cm以上、山沿い50cm以上のいずれかになると予想される場合
	濃霧注意報	濃霧によって交通機関に著しい支障が生ずる恐れがあると予想され具体的には次の条件に該当する場合 濃霧によって気視程が陸上100m以下、海上500m以下になると予想される場合
	雷注意報	落雷等により被害が予想される場合
	乾燥注意報	空気が乾燥し、火災の危険が大きいと予想され、具体的には次の条件に該当する場合 (1) 実効湿度60%以下、最小湿度40%以下、風速8m/s以上の3条件がともに予想される場合 (2) 実効湿度60%以下、最小湿度30%以下の2条件がともに予想される場合

種 類	発 表 基 準
注 報	なだれ注意報 なだれによって被害があると予想され、具体的には次の条件に該当する場合 (1) 山沿いで24時間降雪の深さが40cm以上になると予想される場合 (2) 山沿いで積雪が50cm以上あり、日平均気温3℃以上の日が継続すると予想される場合
	着雪(氷)注意報 着雪(氷)が著しく通信線や送電線に被害があると予想され、具体的には次の条件に該当する場合 大雪注意報の条件下で、気温が-2℃より高くなると予想される場合
	浸水注意報 浸水によって被害があると予想される場合に他の注意報に含めて発表される
	霜注意報 早霜+、晩霜等によって農作物に著しい被害があると予想され、具体的には次の条件に該当する場合 早霜+、晩霜期に最低気温が概ね2℃以下になると予想される場合 ※"+印は農作物の生育を考慮し実施する
	低温注意報 (夏期)低温のため、農作物等に著しい被害が予想され、具体的には次の条件に該当する場合 最高最低又は平均気温が平年より4℃～5℃以上低い日が数日以上続くと予想される場合 (冬期)低温のため、水道凍結など大きな障害の恐れがあると予想され、具体的には次の条件に該当する場合 (1) 平地で-12℃以下と予想される場合 (2) 平地で-9℃以下の日が数日続くと予想される場合
	地面現象注意報 大雨等による山崩れ、地すべり等によって被害があると予想され場合に他の注意報に含めて発表される
	高潮注意報 台風等による海面の異常上昇によって被害があると予想され、具体的には次の条件に該当する場合 小名浜の潮位が東京湾平均海面(T.P)上1.0m以上になると予想される場合
	波浪注意報 風浪、ウネリ等によって被害があると予想され、具体的には次の条件に該当する場合 有義波高が3m以上になると予想される場合
	融雪注意報 融雪によって被害が予想される場合

種 類	発 表 基 準	
警 報	暴風警報	平均風速が概ね18m/sを超え、重大な災害が起こる恐れがあると予想される場合
	暴風雪警報	平均風速が概ね18m/sを超え、雪を伴い、重大な災害が起こる恐れがあると予想される場合
	大雨警報	大雨によって重大な災害が起こる恐れがあると予想され、具体的には次の条件に該当する場合 1時間 地点雨量 50mm以上、ただし総雨量100mm以上 3時間 地点雨量 80mm以上、ただし総雨量100mm以上 24時間 地点雨量 平地130mm以上、山地200mm以上のいずれかになると予想される場合
	洪水警報	洪水によって重大な災害が起こる恐れがあると予想され、具体的には次の条件に該当する場合 1時間 地点雨量 50mm以上、ただし総雨量100mm以上 3時間 地点雨量 80mm以上、ただし総雨量100mm以上 24時間 地点雨量 平地130mm以上、山地200mm以上のいずれかになると予想される場合
	大雪警報	大雪によって重大な災害が起こる恐れがあると予想され、具体的には次の条件に該当する場合 24時間の降雪の深さ、平地50cm以上、山沿いで100cm以上のいずれかになると予想される場合
	地面現象警報	大雨等による山崩れ、地すべり等によって重大な災害が起こる恐れがあると予想される場合に他の警報に含めて発表される
	高潮注意報	台風等による海面の異常上昇によって重大な災害が起こる恐れがあると予想され、具体的には次の条件に該当する場合 小名浜の潮位が東京湾平均海面（T. P）上1.5m以上になると予想される場合
	波浪警報	風浪、ウネリ等によって重大な災害が起こる恐れがあると予想され、具体的には次の条件に該当する場合 有義波高が6m以上になると予想される場合
	浸水警報	浸水によって重大な災害が起こる恐れがあると予想される場合に他の警報に含めて発表される

種 類		発 表 基 準
特 別 警 報	大 雨 特別警報	台風や集中豪雨により数十年に一度の降雨量となる大雨が予想され、もしくは、数十年に一度の強度の台風や同程度の温帯低気圧により大雨になると予想される場合
	大 雪 特別警報	数十年に一度の降雪量となる大雪が予想される場合
	暴 風 特別警報	数十年に一度の強度の台風や同程度の温帯低気圧により暴風が吹くと予想される場合
	暴 風 雪 特別警報	数十年に一度の強度の台風と同程度の温帯低気圧により雪を伴う暴風が吹くと予想される場合
	高 潮 特別警報	数十年に一度の強度の台風や同程度の温帯低気圧により高潮になると予想される場合
	波 浪 特別警報	数十年に一度の強度の台風や同程度の温帯低気圧により高波になると予想される場合

(2) 災害の被害認定基準

分類	用語	被害程度の認定基準	
人的被害	死者	当該災害が原因で死亡した死体を確認したもの又は、死体を確認することができないが死亡したことが確実な者	
	行方不明	当該災害が原因で所在不明となり、かつ、死亡の疑いがある者	
	負傷者	重傷	当該災害により、負傷し、医師の治療を受け、又は、受ける必要のある者のうち、1か月以上の治療を要する見込みの者
		軽傷	当該災害により、負傷し、医師の治療を受け、又は、受ける必要のある者のうち、1か月未満の治療を要する見込みの者
住宅被害	住家	現実に居住のため使用している建物をいい、社会通念上の住宅であるかどうかを問わない	
	全壊・全焼 又は流出	住家が滅失したもので、具体的には住家の損壊、焼失若しくは、流出した部分の床面積がその住家の延べ床面積の70%以上に達した程度のもの又は、住家の主要構造部の損害額が時価の50%以上に達した程度のものとする	
	半壊又は半焼	住家の損壊がはなはだしいが、補修すれば元通りに使用できるもので、具体的には損壊部分が、その住家の延床面積の20%以上70%未満のもの又は、住家の主要構造物の被害額がその住宅の時価の20%以上70%未満のものとする	
	一部損壊	全壊及び半壊に至らない程度の住家の破損で、修理を必要とする程度のものとする。ただし、窓ガラス数枚が破損した程度のごく小さいものを除く	
	床上浸水	浸水が住家の床より上に浸水したもの及び半壊には該当しないが土砂、竹木等の堆積により、一時的に居住することができない	
	床下浸水	床上浸水に至らない程度に浸水したものとする	
非住家	非住家	住家以外の建物で、この報告中他の被害箇所項目に属さないものとする これらの施設に人が居住しているときは、当該部分は住家とする	
	公共建物	公用又は公共の用に供する建物とする 例) 役場庁舎・公民館・保育所	
	その他	公共建物以外の倉庫、土蔵、車庫等の建物とする	
非住家の被害	田	流出・埋没	耕土が流出し、又は砂利等の堆積のため耕作が不能となったものとする
		冠水	穂の先端が見えなくなる程度に水に浸かったものとする
	畑	流出・埋没・冠水については、田の例に準じて取り扱うものとする	

分類	用語	被害程度の認定基準
その他	文教施設	小学校・中学校・高等学校・大学・高等専門学校・盲学校・ろう学校・養護学校及び幼稚園における教育の用に供する施設とする
	道路	道路法（昭和27年法律第180号）第2条第1項に規定する道路のうち橋梁を除いたものとする
	橋梁	道路を連結するため河川、運河等の上に架設された橋とする
	河川	河川法（昭和39年法律第167号）が適用され、若しくは準用される河川若しくはその他の河川又はこれらのものの維持管理上必要な堤防、護岸、水制、床止その他の施設若しくは沿岸を保全するために防護することを必要とする河岸とする
	砂防	砂防法（明治30年法律29号）第1条に規定する砂防施設、同法第3上の規定によって同法が準用される砂防のための施設又は同法第3条の2の規定によって同法が準用される天然の河岸とする
	清掃施設	ごみ処理及びし尿処理施設とする
	鉄道普通	汽車、電車の運行が不能となった程度の被害をいう
	船舶被害	ロ、カイのみをもって運行する舟以外の船で、船体が没し、航行不能になったもの及び流出し所在が不明になったもの並びに修理しなければ航行できない程度の被害を受けたもの
	通信被害	電信、電話が災害によって故障し、通信不能となった回線をいう
被害金額	被災世帯	災害により全壊、半壊及び床上浸水の被害を受け通常の生活を維持できなくなった生計を一にしている世帯とする 例えば寄宿舍、下宿その他これに類する施設に宿泊する者で、共同生活を営んでいる者については、これを一世帯として扱い、又、同一家屋の親子・夫婦であっても生活が別であれば分けて扱うものとする
	被災者	被災世帯の構成員をいう
	公立文教施設	公立の文教施設をいう
	農林水産業施設	農林水産業施設災害復旧事業費国庫補助事業の暫定措置に関する法律（昭和25年法律第169号）による補助対象となる施設をいい具体的には農地・農業用施設・林業用施設・漁港施設及び共同利用施設とする
	公共土木施設	公共土木施設災害復旧事業費国庫負担法（昭和26年法律第9号公共土木施設第7号）による補助対象施設となる施設をいい、具体的には河川・海岸・砂防設備・林地荒廃防止施設・道路・港湾・及び漁港とする

分類	用語	被害程度の認定基準
被	その他の施設	公共文教施設・農林水産業施設及び公共土木施設以外の公共施設をいう 例えば、庁舎・公民館・児童館・都市施設等の公用又は公共の用に供する施設とする
		災害中間年報及び災害年報の公立文教施設、農林水産業施設、公共土木施設及びその他の公共施設については、査定済額を記入し、未査定額（被害見込額）はカッコ書きするものとする
害	公共施設被害市町村	公立文教施設、農林水産業施設及び公共土木施設及びその他の公共施設の被害を受けた市町村とする
金 額	農産被害	農林水産業施設以外の農産被害をいう 例えば、ビニールハウス及び農作物の被害とする
	林産被害	農林水産業施設以外の林産被害をいう 例えば、立木及び苗木等の被害とする
	畜産被害	農林水産業施設以外の畜産被害をいう 例えば、家畜及び畜舎等の被害とする
	水産被害	農林水産業施設以外の水産被害をいう 例えば、のり、魚介及び漁船等の被害とする
	商工被害	建物以外の商工被害をいう 例えば、工業原材料、商品及び精算機械器具とする

7 被害状況報告書
様式 1 (被害状況報告様式)

災害名 _____ 第 報 (月 日 時 分現在)

市 町 村 名		報告者名							
災害対策本部		設置日時			解散日時				
水防本部		設置日時			解散日時				
消防職員出動延人数				消防職員出動延人数					
区 分	被害数	地区名	年齢	性別	発生時刻	原因	被害の状況 (負傷箇所等)		
人的被害	死者								
	行方不明者								
	負傷者	重傷							
		軽傷							
区分	被害数	地区名	被害の原因及び状況						
住宅被害	全壊	棟							
		世帯							
		人							
	半壊	棟							
		世帯							
		人							
	破一損部	棟							
		世帯							
		人							
	浸床上	棟							
		世帯							
		人							
浸水下	棟								
	世帯								
	人								
非住宅	建公	棟							
	物共								
	他の	棟							
	避難区分	地区名	対象世帯数	人数	勧告等日時	解除等日時	避難理由	避難場所	
住民避難									
その他(特記事項)		被害地区名等			被害状況等				
全面通行止めの市町村道		路線			箇所				

※この用紙の枠内に書ききれない場合は、枠を広げたり、別紙(任意様式)に記入してもかまいません。
 ※地区名は字名まで記入し、被害原因・状況も、別紙記載例を参考にできるだけ詳細に記入してください。
 ※「その他(特記事項)」の欄には、人的被害、住宅、非住宅被害以外に、特に特記すべき被害(ライフライン関係の被害等)が発生した場合に記入してください。

様式 2

被害状況報告書

(公衆衛生関係)

災害の種類				
災害の発生場所		大沼郡三島町大字		地内
災害発生年月日		平成 年 月 日 時		
報告の時限		受信時刻		
発信者		受信者		
発信担当者		受信担当者		
被害報告	全壊			戸
	半壊			戸
	床上浸水			戸
	床下浸水			戸
被災人口				人
発赤痢患者数	真性			人
	擬似			人
	保菌			人
	死者			人
区分		単位	数量	被害額 (千円)
公衆衛生施設	上水道			
	簡易水道			
	合併浄化槽			
	塵芥処理施設			
	隔離病舎			
	下水道			
	農業集落排水 斎苑			

被害状況報告書

(農林水産関係)

災害の種類							
災害の発生場所		大沼郡三島町大字				地内	
災害発生年月日		平成 年 月 日 時					
報告の时限				受信時刻			
発信者				受信者			
発信担当者				受信担当者			
農地	田	流出埋没	件数		数量		被害額(千円)
		冠水					
	畑	流出埋没					
		冠水					
		果樹園					
小計							
区分		流出埋没	土砂流入	冠水	浸水	計 (ha)	損害額(千円)
農作物等	米						
	蔬菜類						
	果樹						
	その他						
	小計						
区分		件数		数量		被害額(千円)	
家畜							
林業関係	林道						
	林産物						
	林業施設						
	小計						
応急措置・状況・その他							

様式 4

被害状況報告書

(商工関係)

災害の種類			
災害の発生場所	大沼郡三島町大字		地内
災害発生年月日	平成	年	月 日 時
報告の时限		受信時刻	
発信者		受信者	
発信担当者		受信担当者	
区分			
鉱業			
工業			
商業			
計			

応急措置・状況・その他

被害状況報告書

(土木関係)

災害の種類						
災害の発生場所	大沼郡三島町大字					地内
災害発生年月日	平成	年	月	日	時	
報告の时限			受信時刻			
発信者			受信者			
発信担当者			受信担当者			
区分	県 工 事		市 町 村 工 事		計	
	箇所	被害額	箇所	被害額	箇所	被害額
河 川						
海 岸						
砂 防						
道 路						
橋 梁						
漁 港						
計						

応急措置・状況・その他

被害状況報告書

(教育関係)

災害の種類			
災害の発生場所	大沼郡三島町大字		地内
災害発生年月日	平成	年	月 日 時
報告の时限		受信時刻	
発信者		受信者	
発信担当者		受信担当者	
区分	単位	数量	被害額 (千円)
高等学校			
中学校			
小学校			
幼稚園			
小計			
社会教育施設			
文化財			
合計			
応急措置・状況・その他			

様式 7

被害状況報告書

(その他)

災害の種類			
災害の発生場所	大沼郡三島町大字		地内
災害発生年月日	平成	年	月 日 時
報告の时限		受信時刻	
発信者		受信者	
発信担当者		受信担当者	
区分	単位	数量	被害額 (千円)
高等学校			
中学校			
小学校			
幼稚園			
小計			
社会教育施設			
文化財			
合計			
応急措置・状況・その他			

8 防災行政無線状況

ア 固定系

同 報 系 親 局		同 報 系 子 局	
周 波 数	出 力	屋外拡声受信局	戸別受信機
55.955Mhz	1W	16局	880戸

項 目	名 称	住 所
同 報 親 局	三 島 町 役 場	三島町大字宮下字宮下350番地
遠 隔 制 御 装 置	会津みどり農業協同組合 三 島 総 合 支 店	三島町大字宮下字田中1345番地
	会津坂下消防署 三 島 出 張 所	三島町大字宮下字居平137番地の1

番号	局 名	設 置 場 所
1	宮 下	三島町大字宮下字中乙田979番地
2	桑 原	三島町大字桑原字居平150番地
3	大 登	三島町大字大登字宮沢201番地の3
4	川 井	三島町大字川井字下居平244番地
5	桧 原	三島町大字桧原字居平1994番地の5
6	滝 谷	三島町大字滝谷字居平526番地
7	大谷(鳥海)	三島町大字大谷字鳥海3757番地の1
8	大谷(堂免)	三島町大字大谷字堂免1634番地
9	浅 岐	三島町大字浅岐字西居平490番地
10	間 方	三島町大字間方字上居平753番地の1
11	西 方	三島町大字西方字居平304番地の2
12	大 石 田	三島町大字大石田字下居平555番地の1
13	名 入	三島町大字名入字根岸居平1336番地の5
14	高 清 水	三島町大字高清水字高清水上居平4505番地の2
15	滝 原	三島町大字早戸字滝原居平1589番地の3
16	早 戸	三島町大字早戸字居平584番地
	基 地 局	三島町大字宮下字宮下350番地
	中 継 局	三島町大字大登字大窪2021番地の2

イ 移動系

移動系基地局		移動局	
周波数	出力	携帯型	車載型
407.3125MHz	1W	5台	9台

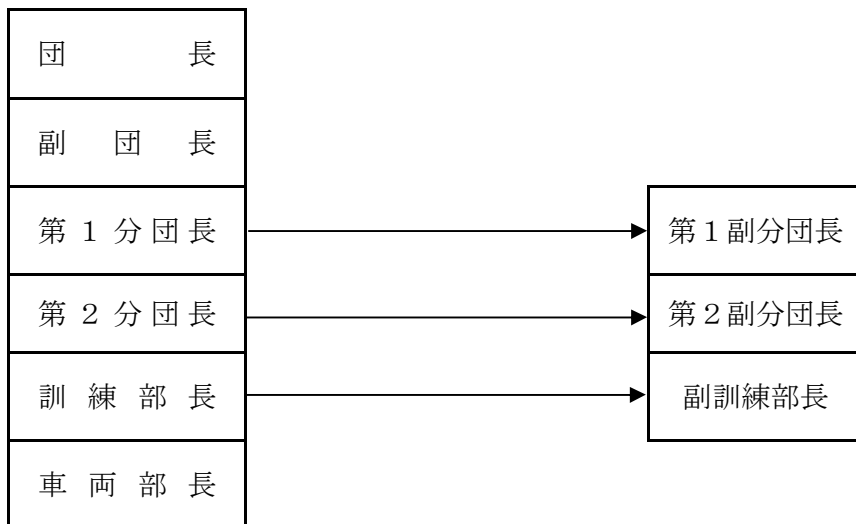
種別	呼出名称	出力	所属課	備考
車載型	ぼうさいみしま 1	10W	総務課	公用車
〃	ぼうさいみしま 2	10W	総務課	公用車
〃	ぼうさいみしま 3	10W	総務課	公用車
〃	ぼうさいみしま 4	10W	総務課	公用車
〃	ぼうさいみしま 5	10W	総務課	公用車
〃	ぼうさいみしま 6	10W	総務課	宮下班自動車ポンプ
〃	ぼうさいみしま 7	10W	総務課	路線バス(間方線)
〃	ぼうさいみしま 8	10W	総務課	路線バス(大石田線)
〃	ぼうさいみしま 9	10W	総務課	路線バス(滝谷線)
携帯型	ぼうさいみしま 21	5W	総務課	
〃	ぼうさいみしま 22	5W	総務課	
〃	ぼうさいみしま 23	5W	総務課	
〃	ぼうさいみしま 24	5W	総務課	
〃	ぼうさいみしま 25	5W	総務課	

9 動員計画

災害応急対策の実施に際して、必要な応急対策要員の動員要領は、三島町職員災害初動マニュアルにより行うものとする。

10 消防団組織一覧表

三島町消防団組織一覧表



会津若松地方広域市町村圏整備組合消防本部	TEL 0242-25-1200
会津若松地方広域市町村圏整備組合 会津坂下消防署	TEL 0242-83-4100
会津若松地方広域市町村圏整備組合 会津坂下消防署三島出張所	TEL 0242-52-3032
会津坂下警察署	TEL 0242-83-3451

11 消防力

分 団 名	団員数	自動車 ポンプ	小 型 ポンプ	積 載 車	防 水 火 槽	消 火 栓	備 考
団 本 部	6						
第 1 分 団	85	1	13	4	45	48	宮下・桑原・高清水・滝原 早戸・大谷・浅岐・間方
第 2 分 団	97		12	7	50	33	西方・大石田・名入・川井 大登・桧原・滝谷
合 計	188	1	25	11	95	81	

1 2 救出車両、舟艇、その他機械器具調達先報告書

品名	数量	所有 借 上 の 別	調 達 先			機械器具等	輸送方法	備 考
			名称(責任者)	所在地	電 話			

1.3 避難場所

三島町の避難場所として次の場所を選定するものとする。

施設名	所在地 (行政区名)	電話番号	収容能力 人	給食能力 人	体育館 ㎡	面積 ㎡
三島小学校	宮下	52-2442	230		705	686
三島中学校	宮下	52-2105	350		857	1,057
桑原集会所	桑原		20			60
大登生活改善センター	大登	52-2906	25			79
川井集会所	川井	52-3381	25			74
桧原多目的集会所	桧原		35			105
三島小学校 旧滝谷分校	滝谷		80			240
滝谷集会所	滝谷	52-2019	30			90
大谷活性化センター	大谷	52-3920	40			125
浅岐集会所	浅岐	52-3759	35			100
間方集会所	間方		35			100
三島町生涯学習 センター	西方	48-5577	700		826	2,090
三島町ふるさと センター	西方	52-2115	130			390
大石田生活改善 センター	大石田	52-2931	35			105
名入集会所	名入	52-3333	25			71
高清水集会所	高清水		40			115
滝原林業集会センター	滝原		15			41
早戸生活改善センター	早戸		25			80
三島町交流センター	名入	52-2165	210			630
三島町町民センター	宮下	48-5599	330			1,010
三島町生活工芸館	名入	48-5502	330			993
三島保育所	宮下	48-5501	40			115
大谷川河川敷公園	宮下					4,130
三島町町営グラウンド	大登	52-2956				12,391
特別養護老人ホーム 桐寿苑	宮下	48-5033	5			2,781
高齢者福祉センター 福寿草	宮下	48-5033	10			1,057
多目的集会施設 ひだま	宮下	48-5044	10			259

1 4 避難路

(1) 基幹道路・・・町内における骨格となる道路（主に国道）

NO	路線名	町内起終点		備考
		起点	終点	
1	国道252号	早戸字小津巻	桧原字下峠	
2	国道400号	名入字高清水下居平	西方字	

(2) 主要幹線道路・・・町内における基幹道路を補完する道路（主に県道）

NO	路線名	町内起終点		備考
		起点	終点	
1	県道柳津昭和線	滝谷字藤沢	滝谷字居平	
2	県道会津若松三島線	宮下字	大谷字	
3	県道滝谷桧原線	滝谷字	桧原字	
4	県道小栗山宮下	宮下字上ノ原	大登字寺沢	一部冬期間通行止
5	県道小林会津宮下(停)線	間方字葉ノ木田	宮下字田中	一部交通不能区間有
6	県道名入西方(停)線	名入字下居平	名入字根岸居平	

(3) 幹線道路・・・町内における集落間を結ぶ道路（主に1・2級町道）

NO	路線名	町内起終点		備考
		起点	終点	
1	下ノ沢居平線	桧原字下ノ沢	桧原字居平	1級町道
2	桧原馬場平線	桧原字居平	桧原字下馬場	1級町道
3	名入大石田線	名入字下赤谷	大石田字上居平	1級町道
4	寺沢四ツ田	大登字寺沢	大登字居平	1級町道
5	宮下名入線	宮下字水尻	名入字赤谷	1級町道
6	桑原線	桑原字荒屋敷	宮下字堰根	1級町道
7	川井西方線	大登字中原	西方字居平	1級町道
8	早戸居平台倉線	早戸字台倉	早戸字居平	2級町道
9	高清水大石田線	名入字高清水下居平	大石田字下居平	2級町道 一部冬期間通行止
10	川井小野川原線	大登字中原	大登字四ツ田	2級町道 一部冬期間通行止
11	西方大石田線	西方字鷹ノ巣	大石田字前ノ沢	2級町道 一部冬期間通行止

(4) その他道路・・・町内における集落内の生活道路（主にその他町道、林道）

NO	路 線 名	町 内 起 終 点		備 考
		起 点	終 点	
1	桧原川井線	桧原字居平	川井字大石	一部交通不能区間有
2	寺沢四ツ田線	大登字居平	大登字四ツ田	一部交通不能区間有
3	建堀東橋線	桑原字荒屋敷	宮下字田中	
4	荒屋敷線	桑原字荒屋敷	桑原字荒屋敷	一部冬期間通行不能
5	桑原居平線	宮下字中平	桑原字居平	
6	宮下宮昌寺線	宮下字宮下	宮下字中田	冬期間通行不能
7	宮下中田線	宮下字宮下	宮下字中田	冬期間通行不能
8	水尻線	宮下字宮下	宮下字田中	
9	中川井原林線	大登字中川井	大登字中川井	一部冬期間通行不能区間有
10	大登居平	大登字居平	大登字居平	冬期間通行不能
11	多賀神社上中川井線	大登字居平	大登字上中川井	一部交通不能区間有
12	大登寺沢線	大登字居平	大登字太郎淵	
13	大登線	川井字上原	大登字居平	
14	川井居平宮ノ上線	川井字下居平	川井字宮ノ上	
15	川井仲ノ原線	川井字下仲ノ原	川井字下仲ノ原	冬期間通行不能
16	桧原新田線	桧原字下新田	桧原字居平	
17	桧原線	桧原字居平	桧原字居平	
18	桧原停車場線	桧原字居平	桧原字居平	
19	和具線	滝谷字居平	滝谷字和具	
20	根岸坂線	滝谷字居平	滝谷字居平	
21	入山線	浅岐字若林	浅岐字風下	
22	小和瀬線	柳津町大字飯谷字三ツ石乙	桧原字小和瀬	
23	横町仲町	西方字居平	西方字居平	
24	仲町巢郷線	西方字居平	西方字巢郷	
25	西方沼田線	西方字上原	西方字沼田上	一部冬期間通行不能区間有

NO	路線名	町内起終点		備考
		起点	終点	
26	名入線	名入字上居平	名入字中居平	
27	中野線	大石田字中野	大石田字中野	
28	上居平北ノ目線	大石田字上居平	大石田字上居平	冬期間通行不能
29	下居平名寺線	大石田字下居平	大石田字下居平	冬期間通行不能
30	滝原線	早戸字滝原居平	早戸字滝原居平	
31	早戸湯ノ平線	早戸字湯ノ平	早戸字湯ノ平	
32	名入諏訪神社線	名入字下居平	名入字下居平	
33	名入下居平線	名入字下居平	名入字下居平	
34	名入中居平線	名入字上居平	名入字上居平	
35	大谷南線	大谷字南	大谷字南	
36	桑原スキー場線	桑原字居平	桑原字宮ノ上	一部冬期間交通不能 区間有
37	居平巢郷線	西方字居平	西方字居平	一部交通不能区間有
38	下町上原線	西方字居平	西方字居平	一部交通不能区間有
39	上居平愛宕線	大石田字上居平	大石田字上居平	冬期間通行不能
40	小山居平線	名入字小山居平	名入字小山居平	冬期間通行不能
41	西方裏町線	西方字居平	西方字居平	
42	台倉湯ノ上線	早戸字台倉	早戸字湯ノ上	冬期間通行不能
43	名入工芸村線	名入字下居平	名入字下上ノ原	
44	諏訪ノ上中田線	名入字諏訪ノ上	西方字中田上	
45	ふるさとセンター線	西方字居平	西方字居平	
46	宮下保養センター線	宮下字中乙田	宮下字中乙田	
47	大谷大登線	大谷字源道寺	大登字居平	一部交通不能区間有 冬期間交通不能
48	宮下舟場前線	宮下字館	宮下字舟場前	
50	荒屋敷上ノ原線	桑原字荒屋敷	宮下字上ノ原	
51	大石田荒屋敷線	桑原字大石田	桑原字荒屋敷	

NO	路線名	町内起終点		備考
		起点	終点	
52	中平宮ノ上線	桑原字下中平	桑原字宮ノ上	
53	諏訪神社下原線	名入字下居平	名入字下原	
54	館中乙田線	宮下字館	宮下字坂ノ下	一部交通不能
55	下居平観音堂線	大石田字下居平	大石田字下居平	
56	建堀堰根線	宮下字建堀	宮下字堰根	一部冬期間交通不能 区間有
59	林道入間方不動沢線	間方字間方原	間方字大沢	一部冬期間交通不能 区間有
60	林道並松線	西方字居平	西方字南高倉	一部冬期間交通不能 区間有

(4) 迂回道路・・・上記以外の道路で迂回可能な道路（主にその他町道、林道）

NO	路線名	町内起終点		備考
		起点	終点	
1	美坂高原線	大石田字前ノ沢	大石田字一ノ原	冬期間通行不能
2	林道大山美坂高原線	西会津町字大滝	大石田字一ノ原	一部区間未完成 冬期間通行不能
3	林道大林線	西方字稲表下	大石田字持栗	冬期間通行不能
4	林道大窪矢柄線	滝谷字居平	柳津町大字郷戸	冬期間通行不能

1.5 避難所設置及び収容人数

避難所名	所在地	種別	開設期間	実人員	開設数	延人員	備考
〇〇避難所	〇〇字〇〇1456番地	既存施設	月 日から 月 日まで				
			月 日から 月 日まで				
			月 日から 月 日まで				
			月 日から 月 日まで				
			月 日から 月 日まで				
			月 日から 月 日まで				
			月 日から 月 日まで				
			月 日から 月 日まで				
			月 日から 月 日まで				
			月 日から 月 日まで				
			月 日から 月 日まで				
			月 日から 月 日まで				
			月 日から 月 日まで				
			月 日から 月 日まで				
			月 日から 月 日まで				
			月 日から 月 日まで				
			月 日から 月 日まで				
計			月 日から 月 日まで				

(注) 1 「種別」の欄は、既存建物利用の場合と野外仮設に区分すること。
「計」の欄には、既存建物利用の場合と野外仮設の場合の区分別に合計すること。

1.6 避難所収容者名簿

三島町

避難所

住 所	世 帯 主	世帯人員	避 難 所 収 容 期 間				計
			月 日	月 日	月 日	月 日	

1 7 避難所収容台帳

三島町

避難所

責任者認印	月 日	収 容 人 員	物資使用状況		記 事	備 考
			品 名	数 量		

1 8 避難所用物品受払簿

品名			単位呼称			
年月日	摘要	受	払	残	備考	

(注) 収容人員を「月日」欄に記入すること。

1 9 避難所開設用施設及び器物借用簿

名 称	品 名 (施 設)	数 量	期 間	1 日 当 り 借 上 費	金 額	所 有 者 管 理 者 氏 名

20 飲料水供給記録簿

供給年月日	供給地区	供給水量	対象人員	供給用機械器具			金額	備考
				名称	数量	所有者 (管理者) 氏名		

(注) 1 「対象人員」欄の人員数は、概数で記入して差し支えない。
 2 供給用機械器具は、借上費の有無償の別を問わず記入するものとし、有償による場合にのみ「金額」欄に借入額を記入すること。

2 1 応急仮設住宅入居該当者調書

番号	被災台帳番号	氏名	職業	住所	家族人員		生活程度	摘要
					人員数	同上中稼動力者		

2 2 応急仮設住宅入居該当対象者選定調書

(住宅の応急修理施工)

					被災台帳 番 号		
地 区 名		地 区 名		対 象 者 住 所		氏 名	
調査員調査 事 項	資 産 状 況	動 産		職 業			
		不 動 産		家 庭 の 概 要			
	被災の概要						
行政区 代表意見							
民生委員 意見							
調査員 統合意見							
要施行	有 ・ 無			調査員			㊞

23 応急仮設住宅台帳

応急仮設住宅番号	世帯主名 氏名	家族数	所在地	構造区分	面積	敷地区分	着工日 月日	竣工日 月日	入居日 月日	実収支額	備考

2 4 住宅応急修理記録簿

住 所	世帯主 氏名	職 業	家族数	修理箇所	修 理 着 工 年 月 日	修 理 完 了 年 月 日	修理費	備 考

26 救護班の編成

班名	班長	構成内容	連絡方法

28 救護活動記録簿

期間	市町村名	診療患者者数	死 体 検 案 数	班の編成	班長職氏名	備考
月 日から 日間		内科 人 外科 人		医 師 人 看護婦 人 その他 人		
月 日から 日間		内科 人 外科 人		医 師 人 看護婦 人 その他 人		
月 日から 日間		内科 人 外科 人		医 師 人 看護婦 人 その他 人		
月 日から 日間		内科 人 外科 人		医 師 人 看護婦 人 その他 人		
月 日から 日間		内科 人 外科 人		医 師 人 看護婦 人 その他 人		
月 日から 日間		内科 人 外科 人		医 師 人 看護婦 人 その他 人		
月 日から 日間		内科 人 外科 人		医 師 人 看護婦 人 その他 人		
月 日から 日間		内科 人 外科 人		医 師 人 看護婦 人 その他 人		
月 日から 日間		内科 人 外科 人		医 師 人 看護婦 人 その他 人		
月 日から 日間		内科 人 外科 人		医 師 人 看護婦 人 その他 人		
月 日から 日間		内科 人 外科 人		医 師 人 看護婦 人 その他 人		
月 日から 日間		内科 人 外科 人		医 師 人 看護婦 人 その他 人		
月 日から 日間		内科 人 外科 人		医 師 人 看護婦 人 その他 人		
月 日から 日間		内科 人 外科 人		医 師 人 看護婦 人 その他 人		
月 日から 日間		内科 人 外科 人		医 師 人 看護婦 人 その他 人		
月 日から 日間		内科 人 外科 人		医 師 人 看護婦 人 その他 人		
月 日から 日間		内科 人 外科 人		医 師 人 看護婦 人 その他 人		
月 日から 日間		内科 人 外科 人		医 師 人 看護婦 人 その他 人		
月 日から 日間		内科 人 外科 人		医 師 人 看護婦 人 その他 人		

- (注) 1 「診療患者数」欄は、延人員数を記入すること。
 2 「班編成」欄は、職種ごとに人員数を記入すること。
 3 助産を実施した場合も記入すること。
 4 死体の処理をした場合も記入すること。

3 1 救護班診療記録

班長医師名：

年月日	市町村名	患者氏名	年齢	病名	措置	摘要

3 2 救護班医薬品衛生材料使用簿

班長医師名：

医薬品衛生材料品名	単位呼称	単価	摘要	受	払	残	摘要

- (注) 1 本簿は、救護業務従事期間中における品目ごとの使用状況を明らかにすることを目的とすること。
 2 「摘要」欄に受入先を記入すること。
 3 「摘要」欄に使用数量に対する金額を記入しておくこと。

3 3 医薬品衛生材料等引継書

医薬品衛生材料等引継書

輸送責任者職氏名

受領責任者職氏名

救護用医薬品は下記のとおり引き継ぎました。

記

1 引継月日

2 引継場所

3 品目数量 次のとおり

品名	単位	輸送数量	引継数量	差引過不足	過不足を生じた理由

3 4 医院、診療所医療実施状況

市町村名	診療機関名	診療期間	診療人員		診療報酬点数	金額	備考
			入院	退院			
		月 日から 月 日まで 日間					
		月 日から 月 日まで 日間					
		月 日から 月 日まで 日間					
		月 日から 月 日まで 日間					
		月 日から 月 日まで 日間					
		月 日から 月 日まで 日間					
		月 日から 月 日まで 日間					
		月 日から 月 日まで 日間					
		月 日から 月 日まで 日間					
		月 日から 月 日まで 日間					
		月 日から 月 日まで 日間					
		月 日から 月 日まで 日間					
		月 日から 月 日まで 日間					
		月 日から 月 日まで 日間					
		月 日から 月 日まで 日間					
		月 日から 月 日まで 日間					
		月 日から 月 日まで 日間					
		月 日から 月 日まで 日間					

3 7 障害物除去該当者選考調書

				被災台帳 番 号	
地区名	対象者所 住 所		氏 名		
調査員 調査事項	資産状況	動 産	職 業		家庭の要 概
		不 動 産			
	被災の要 概				
行政区 代表意見					
民生委員 意見					
調査員 総合意見					
要 施 行	有 ・ 無		調 査 員	⑩	

38 障害物除去の実施状況記録簿

住宅被害程度区分	住所	氏名	職業	家族数	除去を要すべき状態の概要	除去に要した期間	金額	備考
半壊					体積量高さ 米 立方米 (坪) 体積場所居室・炊事・便所等	日間	円	器具借上費 円 人夫費 円 輸送費 円 その他 円
床上浸水					体積量高さ 米 立方米 (坪) 体積場所居室・炊事・便所等	日間	円	器具借上費 円 人夫費 円 輸送費 円 その他 円

40 遺体処理台帳

死亡年月日	死亡原因	遺体発見の日時及び場所	死亡者		遺族		洗浄等の措置費			遺体一時保存の場所及び期間	備考
			住所氏名	年齢	住所氏名	続柄	品名	数量	金額		

4 2 保有車両

町保有車両については、三島町公用自動車使用管理等に関する要綱別表第1のとおり

4 3 被災使用教科書等調

区 分	学 校 名	1 年	2 年	3 年	4 年	5 年	6 年	計
合 計	冊 数							
	実 人 員							

年月日 平成 年 月 日

実施者

(1)	市町村名				
	総戸数（世帯）	戸	総人口	人	
(2)	被害の概要（図面は別紙に略記すること）				
	床上浸水	戸	床下浸水	戸	その他 戸
	人口	人			
	被害率	%			
(3)	傷病者及び医療救護班の要否				
(4)	炊出し及び集団避難				
(5)	使用水及び給水班の要否				
(6)	感染症発生状況				
(7)	薬品、器材				
(8)	市町村の能力と動員体制				
(9)	昆虫駆除の指定地域と代執行の必要				
(10)	防疫計画				
	① 検病調査班	月	日	～	月 日 班
	② 消毒班	月	日	～	月 日 班
	③ 昆虫駆除班	月	日	～	月 日 班

福島県知事

様

福島県大沼郡三島町長

㊟

平成 年 月 日災害により、次のとおり災害が発生し伝染病流行の恐れがあるので、伝染病予防法第8条第4項の規定に基づいて、そ族昆虫駆除の地域として指定されますよう申請する。

1 災害発生日時

2 災害の種類

(1) 原因

(2) 経過

3 被害の概要

4 そ族昆虫駆除の開始及び終了予定年月日

開始年月日 平成 年 月 日

終了予定年月日 平成 年 月 日

5 そ族昆虫駆除実施予定地域

4 8 災害防疫業務完了報告書

1	災害発生年月日	
2	災害の原因	
3	被害の概要	
4	市町村のとした措置の概要	
	(1) 災害防疫本部の活動	
	(2) 災害救助活動	
	イ 医療救護	
	ロ 給水作業	
	(3) 災害防疫活動	
	イ 予防宣伝	
	ロ 調査指導	
	ハ 検病調査	
	ニ 患者処理	
	ホ 飲料水の確保及び井戸の消毒	
	ヘ 家屋の消毒及び消毒薬の使用方法	
	ト そ族昆虫駆除の実施方法	
	チ 避難場所の防疫指導	
	リ し尿処理の指導	
	ヌ 泥土、堆積物の処理及び清潔方法	
5	感染症の発生状況	
6	予防接種	
7	予算の概要	

49 臨時ヘリポート調書

施設名称	住所	管理者	電話番号	座標番号
三島小学校校庭	三島町大字宮下字建堀	学校長	(0241) 52-2442	
三島中学校校庭	三島町大字宮下字上ノ原	学校長	(0241) 52-2015	
生涯学習センターグラウンド	三島町大字西方字上原	町長	(0241) 48-5511	
三島町町民運動場	三島町大登字寺沢	町長	(0241) 48-5511	